

I. GEOGRAFI

Geographical

BAB I

LETAK GEOGRAFI

Kecamatan Alas Barat merupakan salah satu dari dua puluh empat kecamatan dalam wilayah Kabupaten Sumbawa sebelah barat. Dengan lokasi tersebut maka jaraknya dari ibu kota Propinsi Nusa Tenggara Barat (Mataram) kurang lebih 130 km, sedangkan jarak dari Ibu Kota Kabupaten Sumbawa yaitu Sumbawa Besar kurang lebih 75 km. Sementara itu jarak Ibu Kota Kecamatan ke masing-masing desa berkisar antara 0.5 km hingga 7 km.

Batas wilayah Kecamatan Alas Barat antara lain :

- Sebelah Utara berbatasan dengan Laut Flores
- Sebelah Selatan berbatasan dengan Kecamatan Seteluk
- Sebelah Timur berbatasan dengan Kecamatan Alas
- Sebelah Barat berbatasan dengan Kecamatan Seteluk

Luas wilayah Kecamatan Alas Barat sebesar 168,88 km², yang terbagi habis dalam 7 desa, antara lain desa Mapin Rea, Mapin Kebak, Labuhan Mapin, Usar Mapin, Lekong, Gontar dan Gontar Baru. Sebagian besar wilayahnya terdiri dari Hutan Negara (66 %). Luasnya hutan yang ada di wilayah ini merupakan salah satu faktor yang dapat berpengaruh terhadap iklim yang terjadi. Banyaknya hari hujan dan besarnya curah hujan dapat mempengaruhi keadaan ekosistem dalam wilayah Kecamatan Alas Barat, baik flora maupun fauna. Rata-rata hari hujan selama tahun 2008 yaitu 6 hari per bulan dengan curah hujan sebesar 104 mm.

Tabel 1.1. Jarak Ibukota Desa ke Ibukota Kecamatan, Kabupaten dan Propinsi Tahun 2008 (km)

Ibukota Desa	Tipe wilayah	Ibukota Kecamatan	Ibukota Kabupaten	Ibukota Kabupaten Lain	Ibukota Propinsi
(1)	(2)	(3)	(4)		(5)
1. Mapin Rea	2	7	82.00	57.60	132.30
2. Mapin Kebak	2	6	81.00	56,60	131.30
3. Lab. Mapin	2	2.7	77.70	53.30	128.00
4. Usar Mapin	2	0.5	75.00	56,00	130.70
5. Lekong	2	3.7	75.70	56.70	140.40
6. Gontar	1	3	72.00	58,00	133.70
7. Gontar Baru	2	9	72.00	59,00	142.70
8. Pers.Mapin Beru	2	4	79.00	52.00	128.00

Sumber : Koordinator Statistik Kecamatan Alas Barat

Keterangan : 1 = Perkotaan dan 2 = Pedesaan

Tabel 1.2. Luas Wilayah Menurut Penggunaan Tanah di Kecamatan Alas Barat Dirinci Per Desa Tahun 2008

Desa	Tanah Sawah		Tanah Kering	
	Irigasi	Tadah Hujan	Tambak	Tegal/ Kebun
(1)	(2)	(3)	(4)	(5)
1. Mapin Rea	375	-	-	207
2. Mapin Kebak	406	4	-	1 093,5
3. Lab. Mapin	7,72	-	57,30	209,8
4. Usar Mapin	10,68	-	20	87,2
5. Lekong	266	12	9,50	157
6. Gontar	164,25	-	10,55	18,8
7. Gontar Baru	54,75	-	14,45	138,2
8. Pers.Mapin Beru	-	-	-	-
Jumlah	1 284,4	16	111,80	1 911,5

Lanjutan Tabel 1.2.

Desa	Tanah Kering				Jumlah
	Pekarangan	Hutan Negara	Campuran	Lainnya	
(1)	(6)	(7)	(8)	(9)	(10)
1. Mapin Rea	25	4 308	80	21	5 016
2. Mapin Kebak	20,50	3 696	93	87	5 400
3. Lab. Mapin	13	-	1 580,38	5,80	1 874
4. Usar Mapin	7,50	-	389,22	4,40	519
5. Lekong	21	3 123	58,50	6	3 653
6. Gontar	11,70	-	1,70	1	208
7. Gontar Baru	7,30	-	1,30	2	218
8. Pers.Mapin Beru*)	-	-	-	-	-
Jumlah	106	11 127	2 204,10	127,20	16 888

Sumber : KCD Kecamatan Alas Barat:

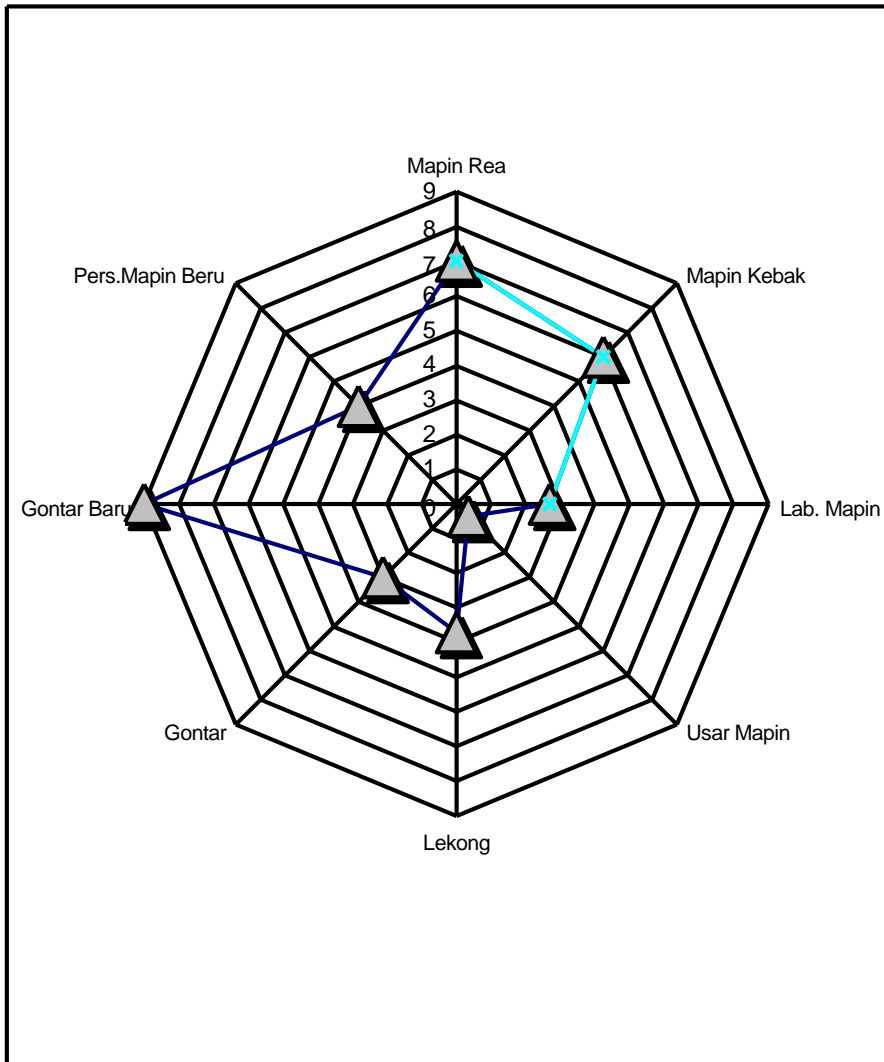
*) : Masih gabung dengan desa induk

Tabel 1.3. Banyaknya Hari Hujan dan Curah Hujan di Kecamatan Alas Barat Dirinci Per Bulan Tahun 2008

Bulan	Hari Hujan	Curah Hujan (Mm)
(1)	(2)	(3)
1. Januari	11	148
2. Februari	16	152
3. M a r e t	10	236
4. A p r I l	5	101
5. M e i	1	28
6. J u n i	4	78
7. J u l i	-	-
8. Agustus	-	-
9. September	4	49
10. Oktober	6	77,5
11. Nopember	11	198
12. Desember	6	31
Jumlah	74	1 099

Sumber : KCD Kecamatan Alas Barat

Grafik 1. Jarak Dari Ibu Kota Kecamatan Ke Desa-Desa Dalam Wilayah Kecamatan Alas Barat



II. PEMERINTAHAN

Government

BAB II

PEMERINTAHAN

Kecamatan Alas Barat merupakan hasil pemekaran dari Kecamatan Alas. Kecamatan ini mencakup 7 desa definitif dan 1 desa persiapan yaitu Desa Persiapan Mapin Beru yang merupakan pemekaran dari desa Mapin Kebak. Desa-desa di Kecamatan Alas barat terbagi menjadi 27 dusun dengan kisaran per masing-masing Desa antara 3 sampai dengan 4 dusun. Pada masing-masing desa juga sudah terbentuk Rukun Warga yaitu sebanyak 57 RW yang membawahi 122 RT.

Menurut klasifikasinya, maka pada tahun 2008 hampir seluruh desa memiliki klasifikasi sebagai desa swasembada, kecuali Desa Usar Mapin, Gontar dan Mapin Beru.

Sarana perekonomian di Kecamatan Alas Barat pada tahun 2008 relatif banyak jumlahnya, misalnya toko, kios ataupun pedagang BBM sudah tersebar di seluruh Desa. Namun sarana perdagangan seperti pasar hanya ada di desa Labuhan Mapin. Secara keseluruhan di Kecamatan Alas Barat ada 1 pasar, 13 toko, 331 kios dan 34 pedagang BBM. Disamping itu juga ada warung, pedagang makanan/minuman dan juga beberapa lembaga keuangan seperti pegadaian, KUD dan koperasi lainnya.

Tabel 2.1. Banyaknya Aparat Pemerintahan di Kecamatan Alas Barat
Dirinci Per Desa Tahun 2008

Desa	Pa mong Desa	Kasi	Kadus	RW	RT	Jum lah
(1)	(2)	(3)	(4)	(5)	(6)	(7)
1. Mapin Rea	1	7	3	7	20	38
2. Mapin Kebak	1	7	5	12	24	49
3. Lab. Mapin	1	7	3	8	16	35
4. Usar Mapin	1	7	3	6	13	30
5. Lekong	1	7	4	6	13	31
6. Gontar	1	7	3	6	13	30
7. Gontar Baru	1	7	3	6	13	30
8. Pers. Mapin Beru	1	7	3	6	10	27
Jumlah	8	56	27	57	122	262

Sumber : Koordinator Statistik Kecamatan Alas Barat

Tabel 2.2. Banyaknya Desa Menurut Tingkat Perkembangan di Kecamatan Alas Barat Tahun 2008

Desa	Swadaya	Swakarya	Swasembada
(1)	(2)	(3)	(4)
1. Mapin Rea	-	-	1
2. Mapin Kebak	-	-	1
3. Lab. Mapin	-	-	1
4. Usar Mapin	1	-	-
5. Lekong	-	-	1
6. Gontar	1	-	-
7. Gontar Baru	-	-	1
8. Pers. Mapin Beru	1	-	-
Jumlah	3	-	5

Sumber : Kantor Camat Alas Barat

Tabel 2.3. Banyaknya Sarana Perekonomian di Kecamatan Alas Barat
Dirinci Per Desa Tahun 2008

Desa	Pasar	Toko	Kios	Pedagang BBM
(1)	(2)	(3)	(4)	(5)
1. Mapin Rea	-	3	56	5
2. Mapin Kebak	-	4	58	5
3. Lab. Mapin	1	2	99	8
4. Usar Mapin	-	-	28	4
5. Lekong	-	-	43	4
6. Gontar	-	4	31	6
7. Gontar Baru	-	-	16	2
8. Pers. Mapin Beru*)	-	-	-	-
Jumlah	1	13	331	34

Sumber : Koordinator Statistik Kecamatan Alas Barat

*) : masih gabung dengan desa induk

Tabel 2.4. Banyaknya Pedagang Makanan dan Tenaga Kerja di Kecamatan Alas Barat Tahun 2008

Desa	Rumah Makan		Warung	
	Jumlah	Tenaga Kerja	Jumlah	Tenaga Kerja
(1)	(2)	(3)	(4)	(5)
1. Mapin Rea	-	-	3	6
2. Mapin Kebak	-	-	3	7
3. Lab. Mapin	1	3	9	18
4. Usar Mapin	1	2	3	6
5. Lekong	1	2	4	10
6. Gontar	-	-	4	12
7. Gontar Baru	-	-	2	4
8. Pers. Mapin Beru	-	-	-	-
Jumlah	3	7	28	63

Lanjutan Tabel 2.4.

Desa	Pedagang Keliling		Catering	
	Jumlah	Tenaga Kerja	Jumlah	Tenaga Kerja
(1)	(6)	(7)	(8)	(9)
1. Mapin Rea	24	24	1	4
2. Mapin Kebak	35	35	-	-
3. Lab. Mapin	175	175	1	4
4. Usar Mapin	46	46	-	-
5. Lekong	16	16	-	-
6. Gontar	17	17	-	-
7. Gontar Baru	7	7	-	-
8. Pers. Mapin Beru	-	-	-	-
Jumlah	320	320	2	8

Sumber : Koordinator Statistik Kecamatan Alas Barat

Tabel 2.5.. Banyaknya Bank dan Lembaga Keuangan di Kecamatan Alas Barat Dirinci Per Desa Tahun 2008

Desa	Bank	Pegadaian	KUD	Koperasi
(1)	(2)	(3)	(4)	(5)
1. Mapin Rea	-	-	-	-
2. Mapin Kebak	-	-	1	1
3. Lab. Mapin	-	1	1	-
4. Usar Mapin	-	-	-	-
5. Lekong	-	-	-	1
6. Gontar	-	-	-	-
7. Gontar Baru	-	-	-	-
8. Pers. Mapin Beru	-	-	-	2
Jumlah	-	1	2	4

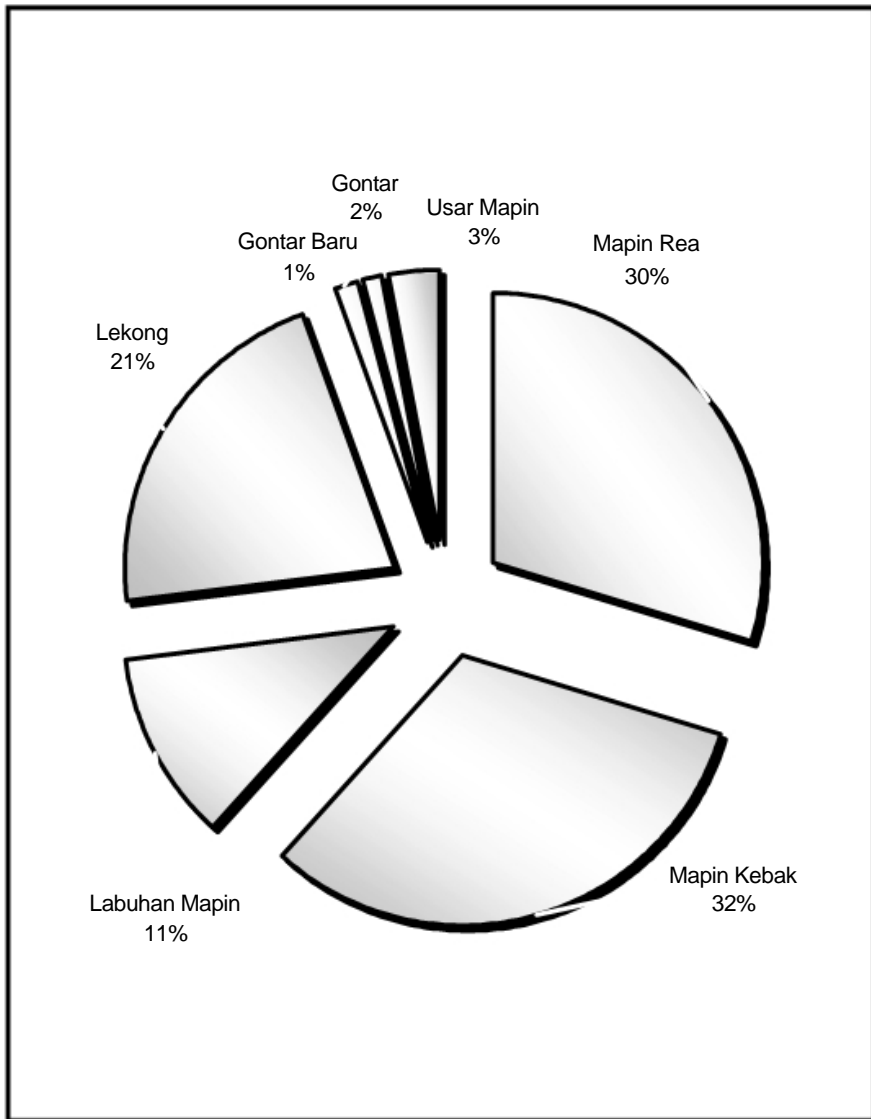
Sumber : Koordinator Statistik Kecamatan Alas Barat

Tabel 2.6. Luas Desa Di Kecamatan Alas Barat Dirinci Per Desa
Tahun 2008

Desa	Luas Desa (km ²)	Persentase
(1)	(2)	(3)
1. Mapin Rea	50,16	29,70
2. Mapin Kebak	54,00	31,98
3. Lab. Mapin	19,27	11,41
4. Usar Mapin	5,19	3,07
5. Lekong	36,00	21,32
6. Gontar	2,60	1,54
7. Gontar Baru	1,66	0,98
8. Pers. Mapin Beru	-	-
Jumlah	168,88	100,00

Sumber : Koordinator Statistik Kecamatan Alas Barat

Grafik 2. Proporsi Luas Wilayah Desa Di Kecamatan Alas Barat Tahun 2008



III. PENDUDUK DAN TENAGA KERJA

Population and Man Power

BAB III

PENDUDUK

Kecamatan Alas Barat yang memiliki luas 168,88 km² ini pada tahun 2008 dihuni oleh 20.019 jiwa, yang terdiri dari 10.018 laki-laki dan 10.001 perempuan. Bila jumlah penduduk laki-laki dibandingkan dengan jumlah penduduk perempuan akan diperoleh sex ratio. Dengan demikian dapat diketahui angka sex ratio untuk Kecamatan Alas Barat sebesar 100. Angka ini menunjukkan bahwa jumlah penduduk laki-laki hampir sama dengan jumlah penduduk perempuan.

Lebih lanjut bila jumlah penduduk dibandingkan dengan luas wilayah akan diketahui angka kepadatan penduduk. Untuk Kecamatan Alas Barat, angka kepadatannya mencapai 119 jiwa per km², yaitu angka kepadatan yang relatif jarang. Bila diperhatikan per masing-masing desa, angka kepadatan berkisar antara 38 sampai 1.000 jiwa per km², dimana angka kepadatan tertinggi yaitu di desa Gontar dan yang terendah di Desa Mapin Beru.

Selanjutnya jumlah rumah tangga di Kecamatan Alas Barat pada tahun 2008 sebanyak 4.785 dengan rata-rata anggota per rumah tangga sebanyak 4 orang. Dari jumlah rumah tangga tersebut, sebagian terbesar bekerja pada bidang pertanian, diikuti bidang peternakan, perikanan, usaha perdagangan, usaha industri kerajinan rumah tangga, usaha dibidang pengangkutan, dan sebagai karyawan, sedangkan usaha yang paling sedikit digeluti adalah dibidang kehutanan.

Tabel 3.1. Kepadatan Penduduk di Kecamatan Alas Barat Dirinci Per Desa Tahun 2008

Desa	Luas Wilayah (km ²)	Jumlah Penduduk	Kepadatan (Jiwa/Km ²)
(1)	(2)	(3)	(4)
1. Mapin Rea	50,16	3 721	74
2. Mapin Kebak	34,09	3 499	103
3. Lab. Mapin	19,27	3 335	173
4. Usar Mapin	5,19	2 313	446
5. Lekong	36,00	3 034	84
6. Gontar	2,60	1 682	647
7. Gontar Baru	1,66	1 660	1 000
8. Pers. Mapin Beru	19,91	775	38
Jumlah	168,88	20 019	119

Sumber : Koordinator Statistik Kecamatan Alas Barat

Tabel 3.2. Banyaknya Penduduk Menurut Jenis Kelamin di Kecamatan Alas Barat Dirinci Per Desa Tahun 2008

Desa	Laki-laki	Perempuan	Jumlah
(1)	(2)	(3)	(4)
1. Mapin Rea	1 776	1 945	3 721
2. Mapin Kebak	1 799	1 700	3 499
3. Lab. Mapin	1 618	1 717	3 335
4. Usar Mapin	1 223	1 090	2 313
5. Lekong	1 474	1 560	3 034
6. Gontar	845	837	1 682
7. Gontar Baru	884	776	1 660
8. Pers. Mapin Beru	399	376	775
Jumlah	10 018	10 001	20 019

Sumber : Koordinator Statistik Kecamatan Alas Barat

Tabel 3.3. Sex Ratio Penduduk di Kecamatan Alas Barat Dirinci Per Desa Tahun 2008

Desa	Laki-laki	Perempuan	Sex Ratio
(1)	(2)	(3)	(4)
1. Mapin Rea	1 776	1 945	91
2. Mapin Kebak	1 799	1 700	106
3. Lab. Mapin	1 618	1 717	94
4. Usar Mapin	1 223	1 090	112
5. Lekong	1 474	1 560	94
6. Gontar	845	837	101
7. Gontar Baru	884	776	114
8. Pers. Mapin Beru	399	376	106
Jumlah	10 018	10 001	100

Sumber : Koordinator Statistik Kecamatan Alas Barat

Tabel 3.4. Penduduk Menurut Kelompok Umur Dan Jenis Kelamin di
Kecamatan Alas Barat Tahun 2008

Kelompok Umur	Laki-laki	Perempuan	Jumlah
(1)	(2)	(3)	(4)
0 - 4	1 024	1 156	2 180
5 - 9	866	982	1 848
10 - 14	1 069	888	1 957
15 - 19	1 018	956	1 974
20 - 24	982	689	1 671
25 - 29	837	761	1 598
30 - 34	620	704	1 324
35 - 39	614	739	1 353
40 - 44	763	829	1 592
45 - 49	760	832	1 592
50 - 54	473	483	888
55 - 59	391	397	788
60 - 64	231	302	533
65 - 69	201	174	375
70 - 74	133	123	256
75 +	36	54	90
Jumlah	10 018	10 001	20 019

Sumber : Koordinator Statistik Kecamatan Alas Barat

Tabel 3.5. Jumlah Penduduk, Rumahtangga dan Rata-rata Jiwa Per Rumahtangga di Kecamatan Alas Barat Dirinci Per Desa Tahun 2008

Desa	Penduduk	Rumah Tangga	Rata-rata Jiwa/RT
(1)	(2)	(3)	(4)
1. Mapin Rea	3 721	917	4
2. Mapin Kebak	3 499	739	5
3. Lab. Mapin	3 335	875	4
4. Usar Mapin	2 313	552	4
5. Lekong	3 034	647	5
6. Gontar	1 682	532	3
7. Gontar Baru	1 660	329	5
8. Pers. Mapin Beru	775	194	4
Jumlah	20 019	4 785	4

Sumber : Koordinator Statistik Kecamatan Alas Barat

Tabel 3.6. Mutasi Penduduk di Kecamatan Alas Barat Dirinci Per Desa Tahun 2008

Desa	L a h i r		
	Laki-laki	Perempuan	Jumlah
(1)	(2)	(3)	(4)
1. Mapin Rea	6	2	8
2. Mapin Kebak	11	8	19
3. Lab. Mapin	13	11	24
4. Usar Mapin	7	5	12
5. Lekong	5	2	7
6. Gontar	6	3	9
7. Gontar Baru	3	2	5
8. Pers. Mapin Beru	4	3	7
Jumlah	55	36	91

Lanjutan Tabel 3.6.

Desa	M a t i		
	Laki-laki	Perempuan	Jumlah
(1)	(5)	(6)	(7)
1. Mapin Rea	2	1	3
2. Mapin Kebak	5	3	8
3. Lab. Mapin	6	3	9
4. Usar Mapin	4	3	7
5. Lekong	2	2	4
6. Gontar	6	4	10
7. Gontar Baru	1	1	2
8. Pers. Mapin Beru	2	2	4
Jumlah	28	19	47

Lanjutan Tabel 3.6.

Desa	D a t a n g		
	Laki-laki	Perempuan	Jumlah
(1)	(8)	(9)	(10)
1. Mapin Rea	69	-	69
2. Mapin Kebak	37	16	53
3. Lab. Mapin	28	17	45
4. Usar Mapin	21	19	40
5. Lekong	37	13	50
6. Gontar	22	12	34
7. Gontar Baru	26	19	45
8. Pers. Mapin Beru	9	6	15
Jumlah	249	102	351

Lanjutan Tabel 3.6.

Desa	Pindah		
	Laki-laki	Perempuan	Jumlah
(1)	(11)	(12)	(13)
1. Mapin Rea	6	5	11
2. Mapin Kebak	3	2	5
3. Lab. Mapin	1	3	4
4. Usar Mapin	3	2	5
5. Lekong	1	1	2
6. Gontar	3	2	5
7. Gontar Baru	13	7	20
8. Pers. Mapin Beru	3	2	5
Jumlah	33	24	57

Sumber : Koordinator Statistik Kecamatan Alas Barat

Tabel 3.7. Banyaknya Rumah Penduduk Menurut Jenisnya di Kecamatan Alas Barat Dirinci Per Desa Tahun 2008

Desa	Per manen	Semi Per manen	Tidak Permanen	Jumlah
(1)	(2)	(3)	(4)	(5)
1. Mapin Rea	713	132	35	880
2. Mapin Kebak	558	95	55	708
3. Lab. Mapin	675	76	88	839
4. Usar Mapin	296	62	171	529
5. Lekong	448	100	72	620
6. Gontar	435	44	31	510
7. Gontar Baru	266	8	41	315
8. Pers. Mapin Beru	152	10	24	186
Jumlah	3 543	527	517	4 587

Sumber : Kepala Desa se - Kecamatan Alas Barat

Tabel 3.8. Banyaknya Rumah Penduduk Menurut Jenis Atap di Kecamatan Alas Barat Dirinci Per Desa Tahun 2008

Desa	Genteng	Seng	Daun Kelapa	Alang-alang	Bambu	Jumlah
(1)	(2)	(3)	(4)	(5)	(6)	
1. Mapin Rea	808	37	4	8	23	880
2. Mapin Kebak	572	86	10	15	25	708
3. Lab. Mapin	653	109	44	33	-	839
4. Usar Mapin	296	52	87	94	-	529
5. Lekong	471	77	21	36	15	620
6. Gontar	471	16	8	15	-	510
7. Gontar Baru	266	13	6	30	-	315
8. Pers. Mapin Beru	145	35	4	6	6	186
Jumlah	3 682	425	178	207	69	4 587

Sumber : Kepala Desa se - Kecamatan Alas Barat

Tabel 3.9. Banyaknya Rumahtangga Menurut Sumber Penerangan di Kecamatan Alas Barat Dirinci Per Desa Tahun 2008

Desa	Listrik	Minyak Tanah	Jumlah
(1)	(2)	(3)	(4)
1. Mapin Rea	899	18	917
2. Mapin Kebak	684	55	739
3. Lab. Mapin	845	30	875
4. Usar Mapin	486	66	552
5. Lekong	615	32	647
6. Gontar	474	58	532
7. Gontar Baru	297	32	329
8. Pers. Mapin Beru	171	23	194
Jumlah	4 471	314	4 785

Sumber : Kepala Desa se - Kecamatan Alas Barat

Tabel 3.10. Banyaknya Rumah tangga Menurut Lapangan Pekerjaan di Kecamatan Alas Barat Dirinci Per Desa Tahun 2008

Desa	Pertanian	Perikanan	Peternakan	Kehutanan
(1)	(2)	(3)	(4)	(5)
1. Mapin Rea	568	-	115	47
2. Mapin Kebak	324	-	164	31
3. Lab. Mapin	83	366	44	13
4. Usar Mapin	298	64	55	-
5. Lekong	337	23	90	19
6. Gontar	325	-	28	-
7. Gontar Baru	158	45	44	14
8. Pers. Mapin Beru	159	-	10	-
Jumlah	2 252	498	550	124

Lanjutan Tabel 3.10.

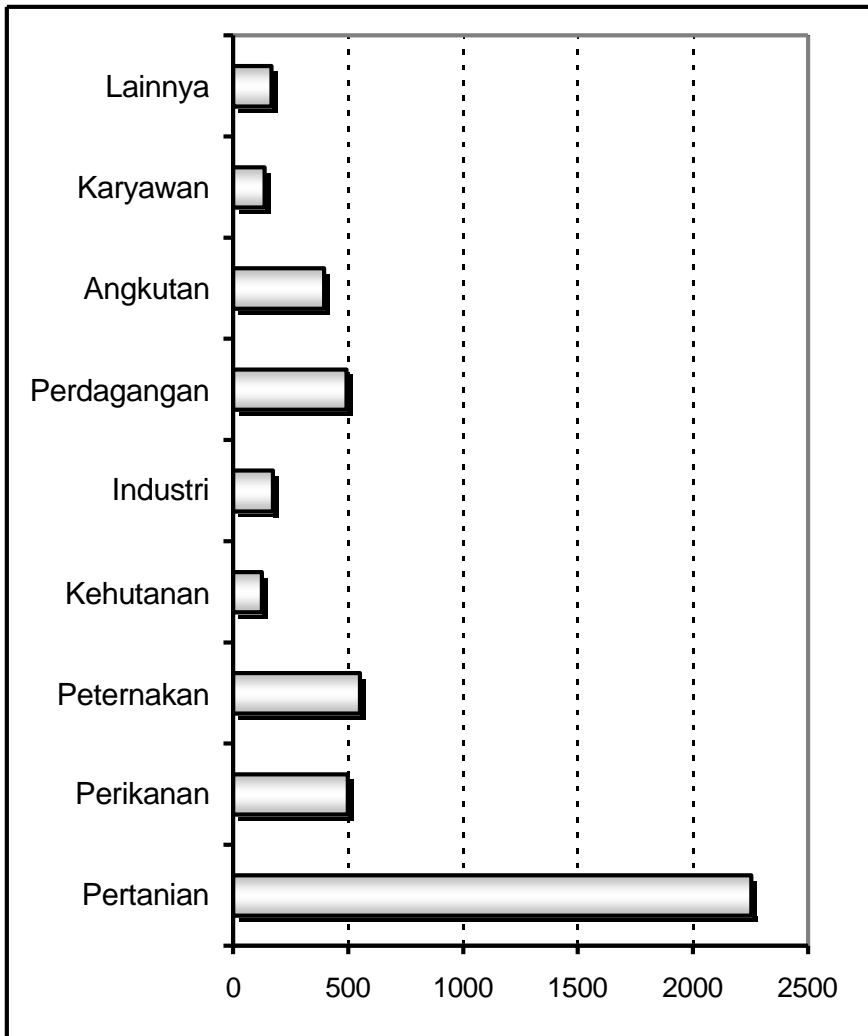
Desa	Industri	Perdagangan	Angkutan
(1)	(6)	(7)	(8)
1. Mapin Rea	25	79	29
2. Mapin Kebak	27	96	58
3. Lab. Mapin	100	99	97
4. Usar Mapin	11	55	35
5. Lekong	5	62	89
6. Gontar	4	74	44
7. Gontar Baru	-	16	40
8. Pers. Mapin Beru	1	11	3
Jumlah	173	492	395

Lanjutan Tabel 3.10.

Desa	Karyawan	Lainnya	Jumlah
(1)	(9)	(10)	(11)
1. Mapin Rea	21	33	917
2. Mapin Kebak	23	16	739
3. Lab. Mapin	28	45	875
4. Usar Mapin	4	30	552
5. Lekong	8	14	647
6. Gontar	48	9	532
7. Gontar Baru	1	11	329
8. Pers. Mapin Beru	2	8	194
Jumlah	135	166	4 785

Sumber : Koordinator Statistik Kecamatan Alas Barat

Grafik 3. Rumahtangga Menurut Jenis Pekerjaan di Kecamatan Alas Barat Tahun 2008



IV. SOCIAL

Social Affairs

BAB IV

SOSIAL

Dalam perencanaan dan pelaksanaan berbagai kebijaksanaan di tanah air, indikator sosial seringkali dijadikan bahan acuan dalam berpijak. Indikator-indikator sosial dimaksud antara lain pendidikan, kesehatan, agama dan sosial lainnya.

Diantara indikator-indikator diatas, pendidikan seringkali dianggap sebagai indikator yang dapat mempengaruhi indikator-indikator lainnya. Anggapan ini lebih lanjut dapat mempengaruhi kebijaksanaan pemerintah di bidang pendidikan. Satu diantaranya adalah pembangunan sarana dan prasarana pendidikan hingga ke pelosok-pelosok.

Fasilitas pendidikan yang paling tampak adalah keberadaan sekolah-sekolah, mulai dari tingkatan Sekolah Dasar sampai perguruan tinggi. Di Kecamatan Alas Barat hingga tahun 2008 hanya ada tingkat pendidikan dasar yaitu sebanyak 28 sekolah, yang terdiri dari 16 Sekolah Dasar/MI, 3 SLTP/MTs, 3 SLTA/MA. Sedangkan untuk pra sekolah terdapat 7 TK swasta.

Tinggi rendahnya tingkat pendidikan secara tidak langsung dapat berpengaruh terhadap tingkat kesehatan masyarakat, namun tentu saja ketersediaan fasilitas kesehatan merupakan yang paling utama. Fasilitas kesehatan yang ada di tingkat Kecamatan Alas antara lain Puskesmas, Puskesmas Pembantu, praktek dokter dan Posyandu. Untuk yang disebut terakhir sudah dijumpai di semua desa di wilayah Kecamatan Alas Barat.

Selain fasilitas-fasilitas sebagaimana disebut diatas, yang tak kalah pentingnya yang merupakan satu syarat utama dalam hidup dan kehidupan umat manusia, lebih-lebih bagi bangsa Indonesia yang mengakui adanya Tuhan Yang Maha Esa adalah fasilitas untuk beribadah. Keberadaan sarana ibadah ini tentu saja disesuaikan dengan keberadaan pemeluknya.

Sarana ibadah yang dijumpai di kecamatan Alas Barat adalah Masjid sebanyak 22 Mesjid yang tersebar hampir di semua desa dan 17 langgar. Sedangkan sarana ibadah berupa gereja dan pura tidak ada, sehubungan dengan sedikitnya penganut agama lain selain Islam.

Banyak sedikitnya sarana-sarana ibadah tersebut terkait dengan banyak sedikitnya pemeluk dari agama yang bersangkutan. Agama Islam mendominasi seluruh penduduk di Kecamatan Alas Barat.

Dalam rangka membentuk manusia yang tidak saja sehat mental melalui ketersediaan sarana ibadah, tetapi juga sehat fisik, maka di Kecamatan Alas Barat juga dijumpai berbagai fasilitas olah raga antara lain sepak bola, bola voli, bulu tangkis dan tenis meja. Selain itu dalam bab ini disajikan pula beberapa tabel yang dapat menggambarkan pola kehidupan masyarakat di Kecamatan Alas Barat, seperti penggunaan bahan bakar, pemakaian air bersih, pembuangan air besar, dan berbagai kegiatan kemasyarakatan lainnya.

4. 1. PENDIDIKAN DAN KEBUDAYAAN

Education and Cultures

Tabel 4.1.1. Nama dan Lokasi, Jumlah Murid dan Guru Sekolah
Taman Kanak-kanak di Kecamatan Alas Barat Tahun
2008

Nama TK	Lokasi	Jumlah Murid TK Swasta		Jumlah Guru
		L	P	
(1)	(2)	(3)	(4)	(5)
1. PGRI	Mapin Rea	35	25	5
2. ABA	Mapin Rea	15	26	5
3. ABA	Mapin Kebak	37	32	5
4. Manunggal	Lab. Mapin	42	38	4
5. Tiara Bhakti	Gontar	18	17	3
6. PAUD	Lekong	16	15	1
7. Putri Balkis	Gontar	16	16	2

Sumber : Koordinator Statistik Kecamatan Alas Barat

Tabel 4.1.2. Banyaknya Sarana Pendidikan Menurut Jenis di Kecamatan Alas Barat Dirinci Per Desa Tahun 2008

Desa	TK	SD/MI Negeri	SD/MI Swasta	SLP/MS Negeri
(1)	(2)	(3)	(4)	(5)
1. Mapin Rea	2	2	-	1
2. Mapin Kebak	1	3	-	-
3. Lab. Mapin	1	3	-	-
4. Usar Mapin	-	2	-	-
5. Lekong	1	2	-	-
6. Gontar	2	2	-	1
7. Gontar Baru	-	1	-	-
8. Pers.Mapin Beru	-	1	-	-
Jumlah	7	16	-	2

Lanjutan Tabel 4.1.2.

Desa	SLP/MS Swasta	SLTA Negeri	SLTA Swasta
(1)	(6)	(7)	(8)
1. Mapin Rea	-	-	-
2. Mapin Kebak	1	-	-
3. Lab. Mapin	-	-	-
4. Usar Mapin	-	-	2
5. Lekong	-	1	-
6. Gontar	-	-	-
7. Gontar Baru	-	-	-
8. Pers. Mapin Beru	-	-	-
Jumlah	1	1	2

Sumber : Dinas Pendidikan Nasional Kecamatan Alas Barat

Tabel 4.1.3. Banyaknya Murid Taman Kanak-kanak Menurut Jenis Kelamin di Kecamatan Alas Barat Dirinci Per Desa Tahun 2008

Desa	Usia Pra Sekolah	Laki-laki	Perempuan	Jumlah
(1)	(2)	(3)	(4)	(5)
1. Mapin Rea	-	32	36	68
2. Mapin Kebak	-	34	32	66
3. Lab. Mapin	-	37	35	72
4. Usar Mapin	-	-	-	-
5. Lekong	-	21	19	40
6. Gontar	-	19	22	41
7. Gontar Baru	-	-	-	-
8. Pers. Mapin Beru *)	-	-	-	-
Jumlah	-	143	144	287

Sumber : Dinas Pendidikan Nasional Kecamatan Alas Barat

*) : masih gabung dengan desa induk

Tabel 4.1.4. Banyaknya Murid SD/MI Menurut Jenis Kelamin di Kecamatan Alas Barat Dirinci Per Desa Tahun 2008

Desa	Kelas					
	Satu			Dua		
	Laki	Prp	Jml	Laki	Prp	Jml
(1)	(2)	(3)	(4)	(5)	(6)	(7)
1. Mapin Rea	32	23	55	24	24	48
2. Mapin Kebak	50	29	79	56	29	85
3. Lab. Mapin	50	40	90	49	43	92
4. Usar Mapin	38	34	72	28	20	48
5. Lekong	21	26	47	26	26	52
6. Gontar	21	27	48	20	24	44
7. Gontar Baru	20	11	31	19	13	32
8. Pers. Mapin Beru	7	17	24	11	9	20
Jumlah	263	207	446	233	188	421

Lanjutan Tabel 4.1.4.

Desa	Kelas					
	Tiga			Empat		
	Laki	Prp	Jml	Laki	Prp	Jml
(1)	(8)	(9)	(10)	(11)	(12)	(13)
1. Mapin Rea	23	37	60	26	23	49
2. Mapin Kebak	49	39	88	30	42	72
3. Lab. Mapin	40	88	128	52	27	79
4. Usar Mapin	30	26	56	24	21	45
5. Lekong	19	17	36	23	20	43
6. Gontar	27	17	44	17	20	37
7. Gontar Baru	10	17	27	12	8	20
8. Pers.Mapin Beru	12	9	21	3	10	13
Jumlah	210	250	460	187	171	358

Lanjutan Tabel 4.1.4.

Desa	Kelas					
	Lima			Enam		
	Laki	Prp	Jml	Laki	Prp	Jml
(1)	(14)	(15)	(16)	(17)	(18)	(19)
1. Mapin Rea	27	26	53	23	35	58
2. Mapin Kebak	44	30	74	47	34	81
3. Lab. Mapin	35	46	81	38	41	79
4. Usar Mapin	23	23	46	31	31	62
5. Lekong	22	26	48	21	14	35
6. Gontar	25	18	43	25	21	46
7. Gontar Baru	19	10	29	13	14	27
8. Pers. Mapin Beru	13	10	23	8	8	16
Jumlah	208	189	397	206	198	404

Lanjutan Tabel 4.1.4.

Desa	Jumlah Murid		Total Murid	Jumlah Guru
	L	P		
(1)	(20)	(21)	(22)	(23)
1. Mapin Rea	155	168	323	16
2. Mapin Kebak	276	203	506	19
3. Lab. Mapin	272	237	555	21
4. Usar Mapin	174	161	337	11
5. Lekong	132	129	261	14
6. Gontar	135	127	258	16
7. Gontar Baru	93	73	172	7
8. Pers. Mapin Beru	54	63	119	7
Jumlah	1 291	1 161	2 531	114

Sumber : Dinas Pendidikan Nasional Kecamatan Alas Barat

Tabel 4.1.5. Banyaknya Murid SLTP/MTs Menurut Jenis Kelamin di Kecamatan Alas Barat Dirinci Per Desa Tahun 2008

Desa	Kelas					
	Satu			Dua		
	Laki	Prp	Jml	Laki	Prp	Jml
(1)	(2)	(3)	(4)	(5)	(6)	(7)
1. Mapin Rea	36	35	71	39	32	71
2. Mapin Kebak	21	26	47	23	28	51
3.Lab. Mapin	-	-	-	-	-	-
4.Usar Mapin	-	-	-	-	-	-
5.Lekong	-	-	-	-	-	-
6.Gontar	63	103	166	72	97	169
7.Gontar Baru	-	-	-	-	-	-
8. Pers. Mapin Beru	-	-	-	-	-	-
Jumlah	120	164	284	134	157	291

Lanjutan Tabel 4.1.5.

Nama Sekolah	Kelas			Jumlah Guru
	Tiga			
	Laki	Prp	Jml	
(1)	(8)	(9)	(10)	(11)
1. Mapin Rea	47	29	76	17
2. Mapin Kebak	10	17	27	14
3. Lab. Mapin	-	-	-	-
4. Usar Mapin	-	-	-	-
5. Lekong	-	-	-	-
6. Gontar	76	84	160	26
7. Gontar Baru	76	8	-	-
8. Pers. Mapin Beru	-	-	-	-
Jumlah	209	138	263	57

Sumber : Dinas Pendidikan Nasional Kecamatan Alas Barat

Tabel 4.1.6. Banyaknya Guru SD Menurut Ijazah Tertinggi di Kecamatan Alas Barat Dirinci Per Desa Tahun 2008

Desa	Ijazah Tertinggi			
	SLTP	SLTA	D1	D2
(1)	(2)	(3)	(4)	(5)
1. Mapin Rea	-	4	-	6
2. Mapin Kebak	-	2	-	7
3. Lab. Mapin	-	3	-	10
4. Usar Mapin	-	1	-	10
5. Lekong	-	3	-	8
6. Gontar	-	3	-	8
7. Gontar Baru	-	1	-	4
8. Pers. Mapin Beru	-	2	-	3
Jumlah	-	19	-	56

Sumber : Dinas Pendidikan Nasional Kecamatan Alas Barat

Lanjutan Tabel 4.1.6

Desa	Ijazah Tertinggi			
	D3	S1	S2	Jumlah
(1)	(2)	(3)	(4)	(5)
1. Mapin Rea	-	6	-	16
2. Mapin Kebak	-	10	-	19
3. Lab. Mapin	-	8	-	21
4. Usar Mapin	-	3	-	14
5. Lekong	-	3	-	14
6. Gontar	-	5	-	16
7. Gontar Baru	-	2	-	7
8. Pers. MapinBeru	-	2	-	7
Jumlah	-	39	-	114

Sumber : Dinas Pendidikan Nasional Kecamatan Alas Barat

4. 2. KESEHATAN

Healthy

Tabel 4.2.1. Jumlah Sarana Kesehatan Di Kecamatan Alas Barat
Dirinci Per Desa Tahun 2008

Desa	Polin des	Puskes mas	Pustu	Poli klinik	Prak tek Dokter	Pos yandu
(1)	(2)	(3)	(4)	(5)	(6)	(7)
1. Mapin Rea	-	-	1	-	-	3
2. Mapin Kebak	-	1	-	-	1	5
3. Lab. Mapin	-	-	1	-	-	4
4. Usar Mapin	-	-	1	-	-	3
5. Lekong	-	-	1	-	-	3
6. Gontar	1	-	1	-	-	2
7. Gontar Baru	-	-	-	-	-	2
8. Pers. Mapin Beru	-	-	-	-	-	-
Jumlah	1	1	5	-	1	22

Sumber : Puskesmas Kecamatan Alas Barat

Tabel 4.2.2. Banyaknya Tenaga Kesehatan Di Kecamatan Alas Barat
Dirinci Per Desa Tahun 2008

Desa	Dokter	Bidan/ Bidan Desa	Dukun Bersalin	Mantri / Petugas Kesehatan
(1)	(2)	(3)	(4)	(5)
1. Mapin Rea	-	1	3	1
2. Mapin Kebak	1	1	8	5
3. Lab. Mapin	-	1	5	3
4. Usar Mapin	-	1	4	-
5. Lekong	-	1	3	1
6. Gontar	-	1	2	1
7. Gontar Baru	-	-	3	-
8. Pers. Mapin Beru	-	-	-	-
Jumlah	1	6	28	11

Sumber : Puskesmas Kecamatan Alas Barat

Tabel 4.2.3. Banyaknya Peserta KB Menurut Jenis Kontrasepsi Di Kecamatan Alas Barat Dirinci Per Desa Tahun 2008

Desa	Peserta	IUD	Implan	Suntik	Pil
(1)	(2)	(3)	(4)	(5)	(6)
1. Mapin Rea	497	32	2	185	100
2. Mapin Kebak	586	28	29	232	88
3. Lab. Mapin	598	7	10	342	51
4. Usar Mapin	435	4	30	219	69
5. Lekong	496	59	15	206	52
6. Gontar	481	65	40	168	48
7. Gontar Baru	237	6	38	82	40
8. Pers. Mapin Beru	245	9	3	116	25
Jumlah	3 575	210	174	1 550	473

Lanjutan Tabel 4.2.3.

Desa	MOP	Kondom	MOW	Jumlah
(1)	(7)	(8)	(9)	(10)
1. Mapin Rea	14	1	3	344
2. Mapin Kebak	17	-	6	400
3. Lab. Mapin	-	2	3	415
4. Usar Mapin	-	-	7	329
5. Lekong	-	2	7	341
6. Gontar	1	11	5	338
7. Gontar Baru	-	-	3	169
8. Pers. Mapin Beru	2	-	-	155
Jumlah	34	16	34	2 491

Sumber : PLKB Kecamatan Alas Barat

4.3. A G A M A

Religion

Tabel 4.3.1. Jumlah Penduduk Menurut Agama di Kecamatan Alas Barat Dirinci Per Desa Tahun 2008

Desa	Islam	Kato lik	Protes ten	Hindu	Budha	Jum lah
(1)	(2)	(3)	(4)	(5)	(6)	(7)
1. Mapin Rea	3 658	-	-	-	-	3 658
2. Mapin Kebak	3 440	-	-	-	-	3 440
3. Lab. Mapin	3 279	-	-	-	-	3 279
4. Usar Mapin	2 273	-	-	-	-	2 273
5. Lekong	2 983	-	-	-	-	2 983
6. Gontar	1 650	4	-	-	-	1 654
7. Gontar Baru	1 632	-	-	-	-	1 632
8. Mapin Beru	762	-	-	-	-	762
Jumlah	19 677	4	-	-	-	19 681

Sumber : Koordinator Statistik Kecamatan Alas Barat

Tabel 4.3.2. Jumlah Sarana Ibadah Di Kecamatan Alas Barat Dirinci
Per Desa Tahun 2007

Desa	Mesjid	Langgar Musolla	Gereja	Pura	Wihara	Jml
(1)	(2)	(3)	(4)	(5)	(6)	
1. Mapin Rea	2	2	-	-	-	4
2. Mapin Kebak	4	7	-	-	-	11
3. Lab. Mapin	5	3	-	-	-	8
4. Usar Mapin	3	2	-	-	-	5
5. Lekong	4	1	-	-	-	5
6. Gontar	2	1	-	-	-	3
7. Gontar Baru	2	1	-	-	-	3
Jumlah	22	17	-	-	-	39

Sumber : KUA Kecamatan Alas Barat

Tabel 4.3.3. Banyaknya Pernikahan di Kecamatan Alas Barat Dirinci Per Desa Tahun 2007

Desa	Januari	Februari	Maret	April
(1)	(2)	(3)	(4)	(5)
1. Mapin Rea	4	-	3	2
2. Mapin Kebak	4	2	1	3
3. Lab. Mapin	2	2	4	2
4. Usar Mapin	2	1	2	-
5. Lekong	1	1	1	-
6. Gontar	1	-	1	-
7. Gontar Baru	1	1	2	-
Jumlah	16	7	14	9

Lanjutan Tabel 4.3.3.

Desa	Mei	Juni	Juli	Agustus
(1)	(6)	(7)	(8)	(9)
1. Mapin Rea	1	2	2	5
2. Mapin Kebak	3	7	7	11
3. Lab. Mapin	3	3	3	2
4. Usar Mapin	3	3	3	2
5. Lekong	-	3	3	2
6. Gontar	1	1	1	2
7. Gontar Baru	1	1	1	2
Jumlah	12	20	20	26

Lanjutan Tabel 4.3.3.

Desa	Septem ber	Oktober	Nopem ber	Desem ber	Jumlah
(1)	(10)	(11)	(12)	(13)	(14)
1. Mapin Rea	1	2	5	-	28
2. Mapin Kebak	3	-	9	-	56
3. Lab. Mapin	1	1	4	-	27
4. Usar Mapin	3	1	3	-	23
5. Lekong	2	-	5	-	18
6. Gontar	-	2	4	-	13
7. Gontar Baru	-	-	-	-	11
Jumlah	10	6	30	-	174

Sumber : KUA Kecamatan Alas Barat

4.4. SOSIAL LAINNYA

Social Affairs

Tabel 4.4.1. Banyaknya Rumahtangga Menurut Bahan Bakar Untuk Memasak di Kecamatan Alas Barat Dirinci Per Desa Tahun 2008

Desa	Minyak Tanah	Kayu Bakar	Gas Elpiji	Jumlah
(1)	(2)	(3)	(4)	(5)
1. Mapin Rea	643	270	4	917
2. Mapin Kebak	475	260	4	739
3. Lab. Mapin	609	256	10	875
4. Usar Mapin	232	318	2	552
5. Lekong	407	240	-	647
6. Gontar	439	93	-	532
7. Gontar Baru	188	141	-	329
8. Pers. Mapin Beru	134	60	-	194
Jumlah	3 127	1 638	20	4 785

Sumber: Koordinator Statistik Kecamatan Alas Barat

Tabel 4.4.2. Banyaknya Rumahtangga Menurut Sumber Air untuk Memasak Di Kecamatan Alas Barat Per Desa Tahun 2008

Desa	PDAM	Pompa	Sumur
(1)	(2)	(3)	(4)
1. Mapin Rea	213	379	325
2. Mapin Kebak	194	205	340
3. Lab. Mapin	509	123	243
4. Usar Mapin	241	130	181
5. Lekong	132	208	307
6. Gontar	71	251	210
7. Gontar Baru	45	143	141
8. Pers. Mapin Beru	64	76	54
Jumlah	1 469	1 515	1 801

Lanjutan Tabel 4.4.2.

Desa	Mata Air	Sungai	Jumlah
(1)	(5)	(6)	(7)
1. Mapin Rea	-	-	917
2. Mapin Kebak	-	-	739
3. Lab. Mapin	-	-	875
4. Usar Mapin	-	-	552
5. Lekong	-	-	647
6. Gontar	-	-	532
7. Gontar Baru	-	-	329
8. Pers. Mapin Beru	-	-	194
Jumlah	-	-	4 785

Sumber : Kepala Desa se - Kecamatan Alas Barat

Tabel 4.4.3. Banyaknya Rumahtangga Menurut Fasilitas Air Minum
Di Kecamatan Alas Barat Dirinci Per Desa Tahun 2008.

Desa	Sendiri	Bersama	Umum
(1)	(2)	(3)	(4)
1. Mapin Rea	377	-	107
2. Mapin Kebak	336	-	130
3. Lab. Mapin	425	-	99
4. Usar Mapin	239	-	71
5. Lekong	224	-	112
6. Gontar	193	-	74
7. Gontar Baru	85	-	53
8. Pers. Mapin Beru	63	-	41
Jumlah	1 942	-	687

Lanjutan Tabel 4.4.3.

Desa	Membeli	Lainnya	Jumlah
(1)	(5)	(6)	(7)
1. Mapin Rea	186	247	917
2. Mapin Kebak	141	132	739
3. Lab. Mapin	262	89	875
4. Usar Mapin	148	94	552
5. Lekong	98	213	647
6. Gontar	57	208	532
7. Gontar Baru	30	161	329
8. Mapin Beru	24	66	194
Jumlah	946	1 210	4 785

Sumber : Koordinator Statistik Kecamatan Alas Barat

Tabel 4.4.4. Banyaknya Sambungan PDAM Cabang Alas Barat di Kecamatan Alas Barat Dirinci Per Desa Tahun 2007

Desa	Pemasangan Baru	Aktif	Cabut	Segel
(1)	(2)	(3)	(4)	(5)
1. Mapin Rea	6	72	2	4
2. Mapin Kebak	10	53	1	4
3. Lab. Mapin	7	398	-	14
4. Usar Mapin	4	193	-	6
5. Lekong	5	73	2	4
6. Gontar	6	36	1	1
7. Gontar Baru	5	23	-	3
Jumlah	43	848	6	36

Sumber: PDAM Kecamatan Alas Barat

Tabel 4.4.5. Banyaknya Rumahtangga Menurut Penggunaan Fasilitas Buang Air Besar di Kecamatan Alas Barat Per Desa Tahun 2008

Desa	Bersa		Umum	Tidak Meng	Jumlah
	Sendiri	ma		guna	
(1)	(2)	(3)	(4)	(5)	(6)
1. Mapin Rea	598	32	-	287	917
2. Mapin Kebak	420	61	-	258	739
3. Lab. Mapin	380	61	-	434	875
4. Usar Mapin	226	29	-	297	552
5. Lekong	268	53	-	326	647
6. Gontar	275	38	-	219	532
7. Gontar Baru	112	29	-	188	329
8. Pers. Mapin Beru	118	-	-	76	194
Jumlah	2 397	303	-	2 085	4 785

Sumber: Kepala Desa Se- Kecamatan Alas Barat

Tabel 4.4.6. Banyaknya Organisasi Sosial Menurut Jenis di Kecamatan Alas Barat Dirinci Per Desa Tahun 2007

Desa	Pramuka		TP/PKK	
	Organisasi	Anggota	Organisasi	Anggota
(1)	(2)	(3)	(4)	(5)
1. Mapin Rea	3	211	1	32
2. Mapin Kebak	5	339	1	45
3. Lab. Mapin	4	345	1	54
4. Usar Mapin	2	136	1	31
5. Lekong	3	237	1	39
6. Gontar	-	-	1	35
7. Gontar Baru	-	-	1	20
Jumlah	17	1 268	7	256

Lanjutan Tabel 4.4.6.

Desa	Karang Taruna		Lainnya	
	Organisasi	Anggota	Organisasi	Anggota
(1)	(6)	(7)	(8)	(9)
1. Mapin Rea	1	47	1	21
2. Mapin Kebak	1	54	1	23
3. Lab. Mapin	1	43	1	30
4. Usar Mapin	1	29	1	18
5. Lekong	1	32	1	20
6. Gontar	1	26	1	21
7. Gontar Baru	1	22	1	18
Jumlah	7	253	7	151

Sumber: Kepala Desa Se- Kecamatan Alas Barat

Keterangan : Data tahun 2008 belum tersedia

Tabel 4.4.7. Banyaknya Grup Kesenian Menurut Jenis di Kecamatan Alas Barat Dirinci Per Desa Tahun 2007

Desa	Musik	Kasidah	Sandi wara	Sakeco/Ratib	Jumlah
(1)	(2)	(3)	(4)	(5)	(6)
1. Mapin Rea	-	1	-	-	1
2. Mapin Kebak	1	1	-	-	1
3. Lab. Mapin	-	1	-	-	1
4. Usar Mapin	-	-	-	-	-
5. Lekong	-	1	-	1	2
6. Gontar	-	1	-	1	2
7. Gontar Baru	-	-	-	1	1
Jumlah	-	5	-	3	8

Sumber: Kepala Desa Se- Kecamatan Alas Barat
Keterangan : Data tahun 2008 belum tersedia

Tabel 4.4.8. Banyaknya Cabang Olah Raga Menurut Jenis di Kecamatan Alas Barat Dirinci Per Desa Tahun 2007

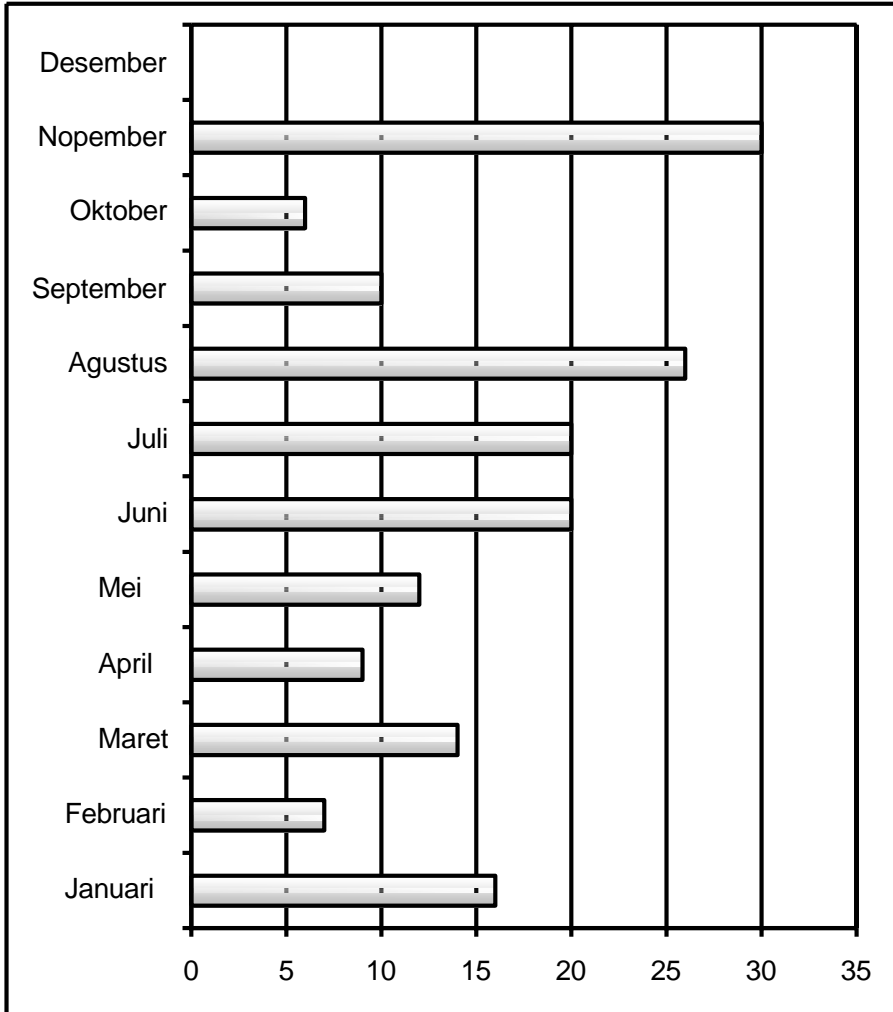
Desa	Sepak Bola	Bola Voli	Bulu Tangkis	Sepak Takraw
(1)	(2)	(3)	(4)	(5)
1. Mapin Rea	1	3	1	2
2. Mapin Kebak	2	2	3	4
3. Lab. Mapin	1	1	3	3
4. Usar Mapin	-	1	1	3
5. Lekong	1	2	3	2
6. Gontar	1	1	3	2
7. Gontar Baru	1	1	1	2
Jumlah	7	11	15	18

Lanjutan Tabel 4.4.8.

Desa	Gedung Olah Raga	Loka Taman Wisata
(1)	(6)	(7)
1. Mapin Rea	-	1
2. Mapin Kebak	-	-
3. Lab. Mapin	-	1
4. Usar Mapin	-	-
5. Lekong	-	-
6. Gontar	-	1
7. Gontar Baru	-	1
Jumlah	-	4

Sumber: Kepala Desa Se- Kecamatan Alas Barat
Keterangan : Data tahun 2008 belum tersedia

Grafik 4. Banyaknya Pernikahan di Kecamatan Alas Barat dirinci Per Bulan Tahun 2008



V. PERTANIAN

Agriculture

BAB V

PERTANIAN

Negara Indonesia terkenal sebagai negara agraris. Gelar yang disandangnya itu tentu saja tidak terlepas dari kondisi potensi pertanian yang dimiliki yang tersebar di seluruh wilayah Indonesia. Potensi pertanian dimaksud antara lain meliputi luas lahan pertanian dengan berbagai penggunaannya.

Di wilayah Kecamatan Alas Barat, pada tahun 2008 terdapat lahan persawahan seluas 1.297,4 ha, yang terdiri dari 1.279,4 ha tanah sawah setengah teknis dan 18 ha sawah tadah hujan. Dalam menunjang hasil produksi pertanian digunakan berbagai macam mesin atau alat untuk mengolah lahan., seperti traktor, handsprayer, dan lainnya.

Selain pertanian tanaman pangan, di Kecamatan ini juga dijumpai berbagai jenis ternak besar dan kecil seperti sapi, kerbau, kuda, kambing, domba dan babi. Dari tiga jenis ternak besar yang ada, kerbau merupakan ternak yang paling banyak populasinya, kemudian diikuti oleh sapi dan terakhir adalah kuda. Sedangkan untuk ternak kecil, jenis ternak yang terbanyak adalah ternak kambing diikuti ternak domba. Sementara itu untuk jenis unggas, yang terbanyak adalah ayam buras dengan jumlah sebanyak 28.702 ekor.

5.1. PERTANILAN TANAMAN PANGAN

Food Crops

Tabel 5.1.1. Luas Lahan Sawah Menurut Jenis Irigasi Di Kecamatan Alas Barat Dirinci Per Desa Tahun 2007 (Ha)

Desa	Setengah Teknis	Tadah Hujan	Jumlah
(1)	(2)	(3)	(4)
1. Mapin Rea	372	-	372
2. Mapin Kebak	404	4	408
3. Lab. Mapin	7,72	-	7,72
4. Usar Mapin	10,68	-	10,68
5. Lekong	266	14	280
6. Gontar	164,25	-	164,25
7. Gontar Baru	54,75	-	54,75
Jumlah	1 279,4	18,00	1 297

Sumber : KCD Kecamatan Alas Barat

Keterangan : Data tahun 2008 belum tersedia

Tabel 5.1.2. Luas Lahan Kering Menurut Penggunaan Di Kecamatan Alas Barat Dirinci Per Desa Tahun 2007

Desa	Tegalan	Pekarangan	Kebun	Tambak
(1)	(2)	(3)	(4)	(5)
1. Mapin Rea	172	25	35	-
2. Mapin Kebak	475	29	635	-
3. Lab. Mapin	60	13	194	57,30
4. Usar Mapin	65	7,50	60	20
5. Lekong	132	29	35	9,50
6. Gontar	-	11,70	21	10,55
7. Gontar Baru	125	7,30	17	14,45
Jumlah	1 029	122,5	997	111,80

Lanjutan Tabel 5.1.2.

Desa	Hutan Negara	Hutan Bakau	Campuran	Lain-lain	Jumlah
(1)	(6)	(7)	(8)	(9)	(10)
1. Mapin Rea	4 308	-	80	21	4.641
2. Mapin Kebak	3 696	-	93	87	4.990
3. Lab. Mapin	-	1 556,74	23,64	5,80	1 866,28
4. Usar Mapin	-	372,16	17,06	4,40	508,32
5. Lekong	3 113	14	44,50	6	3 171,51
6. Gontar	-	-	1,70	1	43,75
7. Gontar Baru	-	-	1,30	2	163,25
Jumlah	11 117	1 942,90	261,20	127,20	15 384,11

Sumber : KCD Kecamatan Alas Barat

Keterangan : Data tahun 2008 belum tersedia

Tabel 5.1.3. Banyaknya Organisasi Pertanian Menurut Jenis Di Kecamatan Alas Barat Dirinci Per Desa Tahun 2007

Desa	P3A	Kelompok Tani	Kontak Tani	Kel. Tani Wanita	Jumlah
(1)	(2)	(3)	(4)	(5)	(6)
1. Mapin Rea	1	11	2	1	16
2. Mapin Kebak	1	11	4	1	18
3. Lab. Mapin	1	2	3	1	7
4. Usar Mapin	1	3	3	-	7
5. Lekong	1	7	6	-	14
6. Gontar	1	4	7	-	12
7. Gontar Baru	1	9	6	-	16
Jumlah	7	47	31	3	90

Sumber : KCD Kecamatan Alas Barat

Tabel 5.1.4. Banyaknya Alat Pertanian Menurut Jenisnya Di Kecamatan Alas Barat Dirinci Per Desa Tahun 2007

Desa	Traktor		Atabela	Aplikator Urea
	Roda Dua	Pompa Air		
(1)	(2)	(3)	(4)	(5)
1. Mapin Rea	10	10	-	-
2. Mapin Kebak	19	14	-	-
3. Lab. Mapin	3	4	-	-
4. Usar Mapin	4	6	-	-
5. Lekong	10	12	-	-
6. Gontar	6	20	10	-
7. Gontar Baru	4	5	-	-
Jumlah	56	69	10	-

Lanjutan Tabel 5.1.4.

Desa	Hand prayer	Miss blower	Penggi lingan	Power Tresher
(1)	(6)	(7)	(8)	(9)
1. Mapin Rea	31	-	1	6
2. Mapin Kebak	40	-	3	2
3. Lab. Mapin	12	-	1	-
4. Usar Mapin	14	-	2	2
5. Lekong	23	-	3	8
6. Gontar	9	-	2	6
7. Gontar Baru	5	-	-	-
Jumlah	134	-	12	24

Lanjutan Tabel 5.1.4.

Desa	Pedal Tresher	Sabit Bergerigi	Pemipil Jagung	Pemarut Singkong
(1)	(10)	(11)	(12)	(13)
1. Mapin Rea	2	761	-	-
2. Mapin Kebak	-	1 059	3	1
3. Lab. Mapin	-	561	4	-
4. Usar Mapin	-	537	-	-
5. Lekong	-	1 208	-	-
6. Gontar	-	623	-	-
7. Gontar Baru	-	637	-	-
8. Pers. Mapin Beru	-	-	-	-
Jumlah	2	4 956	7	1

Sumber : KCD Kecamatan Alas Barat

Keterangan : Data tahun 2008 belum tersedia

5.2. PETERNAKAN

Livestock

Tabel 5.2.1. Banyaknya Ternak Besar Di Kecamatan Alas Barat Dirinci Per Desa Tahun 2008(Ekor)

Desa	Jumlah Sapi						Jml
	Anak		Muda		Dewasa		
	Jantan	Betina	Jantan	Betina	Jantan	Betina	
	(2)	(3)	(4)	(5)	(6)	(7)	
(1)	(2)	(3)	(4)	(5)	(6)	(7)	(8)
1. Mapin Rea	2	6	9	17	6	20	60
2. Mapin Kebak	61	58	50	110	1	147	427
3. Lab. Mapin	154	162	101	186	15	438	1 056
4. Usar Mapin	105	120	119	188	2	315	849
5. Lekong	18	21	16	25	2	45	127
6. Gontar	12	13	16	15	-	36	92
7. Gontar Baru	13	20	28	27	5	49	142
8. Pers.Mapin Beru	26	21	20	39	2	64	172
Jumlah	391	421	359	607	33	1 114	2 925

Lanjutan Tabel 5.2.1.

Desa	Jumlah Kerbau							Jml
	Anak		Muda		Dewasa			
	Jan-tan	Be-tina	Jan-tan	Be-tina	Jan-tan	Be-tina	Ke-biri	
(1)	(2)	(3)	(4)	(5)	(6)	(7)	(8)	(9)
1. Mapin Rea	56	59	73	83	35	255	-	561
2. Mapin Kebak	41	47	62	69	2	132	2	355
3. Lab. Mapin	1	1	3	10	1	12	-	28
4. Usar Mapin	12	8	15	21	2	45	-	103
5. Lekong	21	15	73	35	20	75	7	246
6. Gontar	1	3	11	3	2	4	-	24
7. Gontar Baru	-	1	-	2	-	-	-	3
8. Pers.Mapin Beru	11	17	23	23	-	54	-	128
Jumlah	143	151	260	246	62	577	9	1 448

Lanjutan Tabel 5.2.1.

Desa	Jumlah Kuda						Jml
	Anak		Muda		Dewasa		
	Jantan	Betina	Jantan	Betina	Jantan	Betina	
(1)	(2)	(3)	(4)	(5)	(6)	(7)	(8)
1. Mapin Rea	23	13	19	22	31	87	195
2. Mapin Kebak	30	27	28	78	35	158	356
3. Lab. Mapin	1	1	3	10	1	12	28
4. Usar Mapin	2	5	4	15	19	16	61
5. Lekong	9	9	11	7	24	65	125
6. Gontar	1	6	16	4	30	12	69
7. Gontar Baru	4	3	8	-	23	14	52
8. Pers. Mapin Beru	5	6	5	9	15	18	58
Jumlah	75	70	94	145	178	382	944

Sumber : Dinas Peternakan Kecamatan Alas Barat

Tabel 5.2.2. Banyaknya Ternak Kecil Di Kecamatan Alas Barat Dirinci Per Desa Tahun 2008 (Ekor)

Desa	Kambing			Domba		
	Jantan	Betina	Jml	Jantan	Betina	Jml
(1)	(2)	(3)	(4)	(5)	(6)	(7)
1. Mapin Rea	74	196	270	9	28	37
2. Mapin Kebak	114	466	580	16	64	80
3. Lab. Mapin	36	90	126	-	-	-
4. Usar Mapin	18	96	114	-	-	-
5. Lekong	47	115	162	3	14	17
6. Gontar	52	122	174	3	12	15
7. Gontar Baru	48	123	171	-	-	-
8. Pers. Mapin Beru	22	89	111	3	15	18
Jumlah	411	1 297	1 708	34	133	167

Sumber : Dinas Peternakan Kecamatan Alas Barat

Tabel 5.2.3. Banyaknya Unggas Di Kecamatan Alas Barat Dirinci Per Desa Tahun 2008 (Ekor)

Desa	Ayam Ras	Ayam Buras	Itik	Entok	Merpati
(1)	(2)	(3)	(4)	(5)	(6)
1. Mapin Rea	-	5 423	30	-	8
2. Mapin Kebak	4 000	6 450	65	10	17
3. Lab. Mapin	12 000	6 345	55	5	18
4. Usar Mapin	-	2 910	25	4	12
5. Lekong	-	2 413	40	25	-
6. Gontar	-	1 725	60	23	20
7. Gontar Baru	-	1 121	55	-	4
8. Pers. Mapin Beru	-	2 315	-	-	-
Jumlah	16 000	28 702	330	67	79

Sumber : Dinas Peternakan Kecamatan Alas Barat

Tabel 5.2.4. Banyaknya Rumahtangga Ternak Di Kecamatan Alas Barat Dirinci Per Desa Tahun 2007 (Ekor)

Desa	Sapi	Kerbau	Kuda	Kam bing	Domba
(1)	(2)	(3)	(4)	(5)	(6)
1. Mapin Rea	10	200	66	12	15
2. Mapin Kebak	48	188	196	19	13
3. Lab. Mapin	108	7	23	15	2
4. Usar Mapin	134	30	29	8	-
5. Lekong	16	98	92	8	2
6. Gontar	46	29	103	25	3
7. Gontar Baru	15	20	55	15	-
Jumlah	377	572	564	102	35

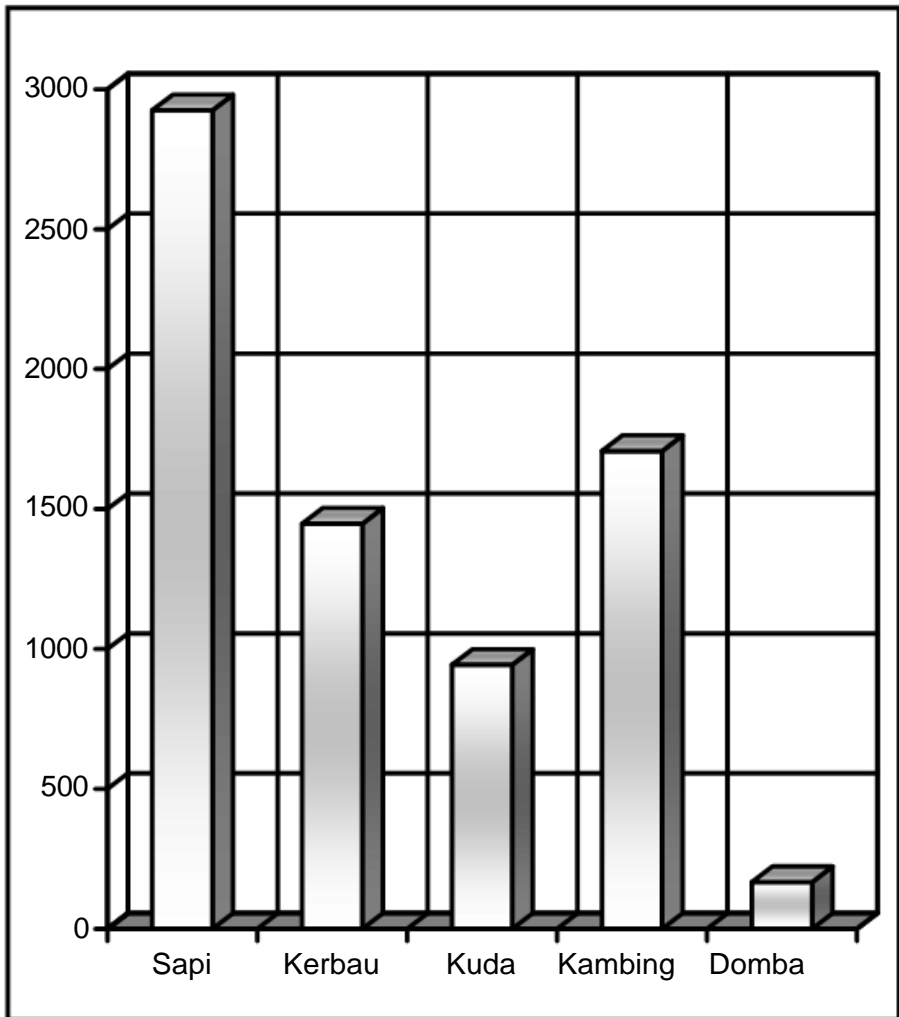
Lanjutan Tabel 5.2.4.

Desa	Ayam Ras Pedag- ing	Ayam Ras Petelur	Ayam Buras	Itik	Entok
(1)	(2)	(3)	(4)	(5)	(6)
1. Mapin Rea	-	-	304	5	5
2. Mapin Kebak	2	-	420	7	-
3. Lab. Mapin	28	-	180	3	-
4. Usar Mapin	1	-	120	2	-
5. Lekong	-	-	160	25	-
6. Gontar	1	-	90	28	7
7. Gontar Baru	-	-	45	17	4
Jumlah	32	-	1.319	87	16

Sumber : Dinas Peternakan Kecamatan Alas Barat

Keterangan : Data tahun 2008 belum tersedia

Grafik 5. Banyaknya Ternak Besar Dan Ternak Kecil Di Kecamatan Alas Barat Tahun 2008



VI. PERHUBUNGAN

Transportation

BAB VI

PERHUBUNGAN

Maju mundurnya suatu daerah atau wilayah tidak terlepas dari keberadaan sarana perhubungan. Sarana transportasi dimaksud dapat berupa sarana angkutan laut, angkutan darat, ataupun angkutan udara. Ketersediaan jenis sarana angkutan pada dasarnya dipengaruhi oleh kondisi topografi dan letak geografis dari wilayah yang bersangkutan.

Untuk wilayah seperti Kecamatan Alas Barat jenis sarana angkutan yang ada adalah sarana angkutan darat dan angkutan laut. Sarana angkutan darat baik yang bermotor ataupun tidak bermotor dapat dijumpai dalam jumlah yang relatif banyak, antara lain ada 757 sepeda dan 383 gerobak atau dokar sedangkan untuk angkutan bermotor terdapat sebanyak 692 sepeda motor dan 43 kendaraan roda empat.

Banyaknya sarana angkutan yang ada khususnya angkutan darat, tidak terlepas dari panjang jalan yang sudah tersedia, baik jalan aspal, jalan diperkeras, jalan kerikil ataupun jalan tanah. Hingga tahun 2008 panjang jalan aspal di Kecamatan Alas Barat tercatat sepanjang 38 km, jalan diperkeras sepanjang 12 km dan jalan tanah sepanjang 8 km.

Tabel 6.1. Panjang Jalan Menurut Jenis Permukaan Di Kecamatan Alas Barat Dirinci Per Desa Tahun 2007

Desa	Aspal	Diperkeras	Tanah	Jumlah
(1)	(2)	(3)	(4)	(5)
1. Mapin Rea	7	-	-	7
2. Mapin Kebak	5	3	2	10
3. Lab. Mapin	14	-	1	15
4. Usar Mapin	-	-	3	3
5. Lekong	8	4	-	12
6. Gontar	2	2	-	4
7. Gontar Baru	2	3	2	5
Jumlah	38	12	8	56

Sumber : Koordinator Statistik Kecamatan Alas Barat

Keterangan : Data tahun 2008 belum tersedia

Tabel 6.2. Banyaknya Sarana Angkutan Darat Bermotor Menurut Jenis Di Kecamatan Alas Barat Dirinci Per Desa Tahun 2008

Desa	Ojek Sepeda Motor	Mini Bus/ Bus	Truk	Bemo
(1)	(2)	(3)	(4)	(5)
1. Mapin Rea	102	-	-	2
2. Mapin Kebak	127	-	-	2
3. Lab. Mapin	103	-	3	5
4. Usar Mapin	58	-	-	2
5. Lekong	65	-	-	1
6. Gontar	165	-	-	2
7. Gontar Baru	72	-	-	-
8. Pers. Mapin Beru	-	-	-	1
Jumlah	692	-	3	15

Sumber : Kepala Desa Se - Kecamatan Alas Barat

Tabel 6.3. Banyaknya Sarana Angkutan Darat Tak Bermotor Menurut Jenis Di Kecamatan Alas Barat Dirinci Per Desa Tahun 2007

Desa	Sepeda	Gerobak/ Dokar
(1)	(2)	(3)
1. Mapin Rea	108	47
2. Mapin Kebak	120	79
3. Lab. Mapin	104	42
4. Usar Mapin	73	27
5. Lekong	115	32
6. Gontar	165	81
7. Gontar Baru	72	75
Jumlah	757	383

Sumber : Kepala Desa Se - Kecamatan Alas Barat

Keterangan : Data tahun 2008 belum tersedia

Tabel 6.4. Banyaknya Sarana Komunikasi Menurut Jenis Di Kecamatan Alas Barat Dirinci Per Desa Tahun 2007

Desa	Radio	Televisi	Telpon Rumah
(1)	(2)	(3)	(4)
1. Mapin Rea	33	165	-
2. Mapin Kebak	63	180	-
3. Lab. Mapin	52	172	-
4. Usar Mapin	48	85	-
5. Lekong	28	73	3
6. Gontar	60	218	8
7. Gontar Baru	47	58	-
Jumlah	331	869	11

Sumber : Kepala Desa Se - Kecamatan Alas Barat

Keterangan : Data tahun 2008 belum tersedia

Grafik 6. Sarana Transportasi Darat Menurut Jenis di Kecamatan Alas Barat Tahun 2008

